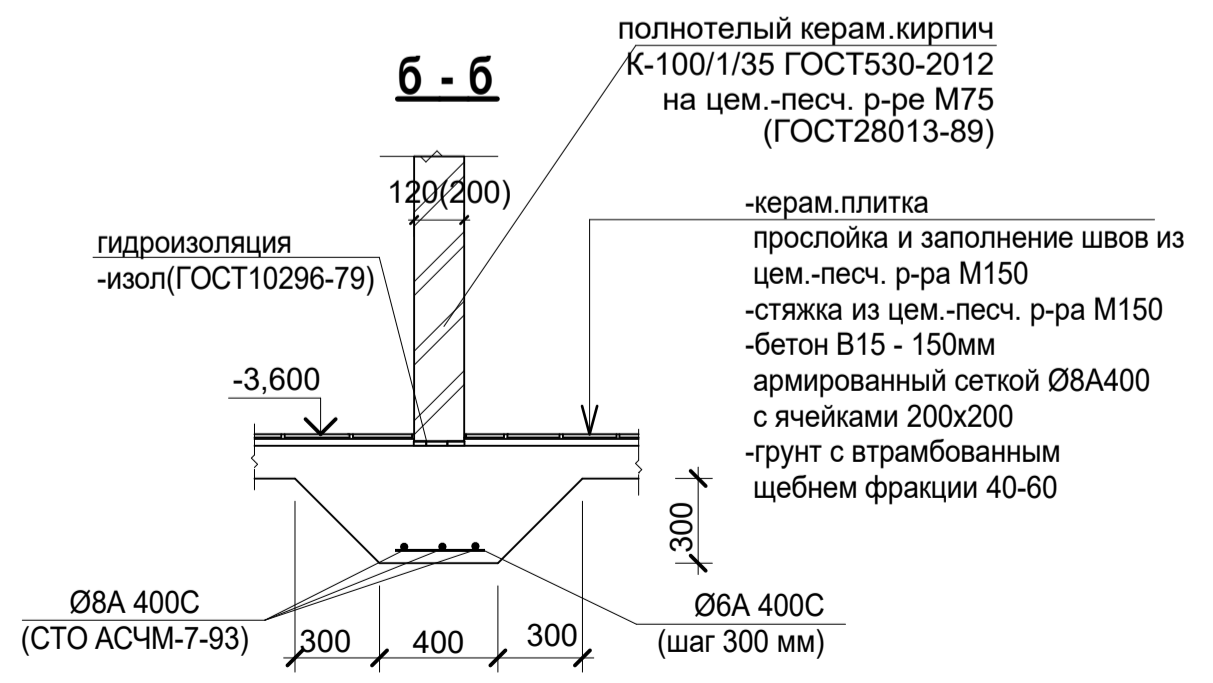
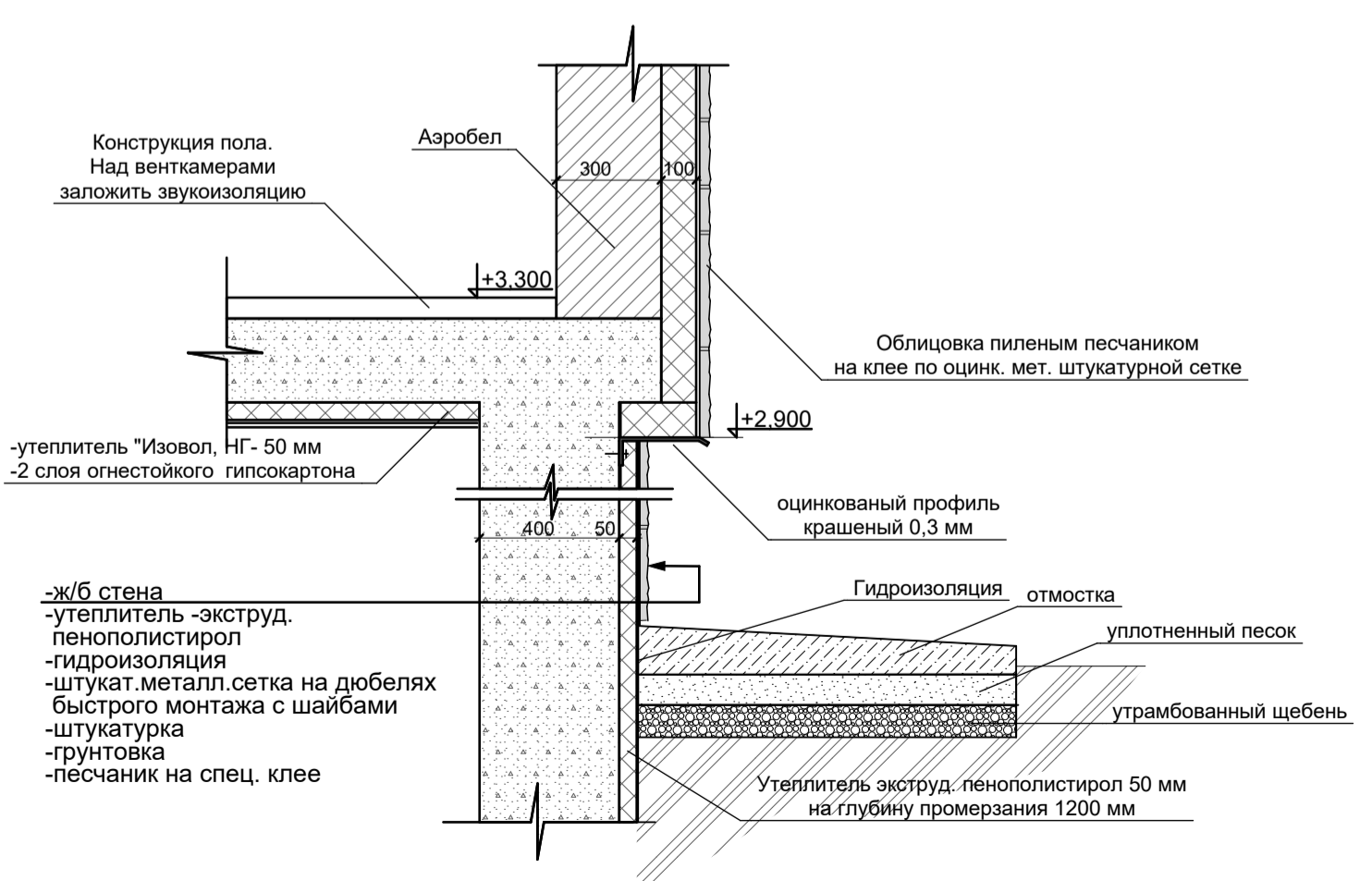


В - В



Ведомость отверстий (в кирпичной кладке)

| Поз. | Размер; d x h мм | Отм. низа отверст. | Назнач. |
|------|------------------|--------------------|---------|
| 1 | 850 x 650 | -2,350 | ОВ |
| 2 | 820 x 690 | н.п. | ОВ |

ВЕДОМОСТЬ ПРОЕМОВ (в кирпичной кладке)

| Позиция | Размер; d x h мм |
|---------|------------------|
| 7 | 910 x 2070 |

Экспликация помещений

| номер помещ. | Наименование | Площадь м² | Категор. помещ. |
|--------------|--------------------------|------------|-----------------|
| 01 | Выход наружу | 12,5 | |
| 02 | Тамбур-шлюз | 3,1 | |
| 03 | Пом. для подпора воздуха | 10,4 | B4 |
| 04 | Автостоянка | 611,3 | B2 |
| 05 | Лестничная клетка | 7,8 | |
| 06 | Электрощитовая | 8,0 | B4 |
| 07 | тамбур-шлюз | 2,7 | |
| 08 | лифт. холл | 3,6 | |
| | | 659,4 м2 | |

- Примечания:**
- Общие указания см. л. АР-1
 - Потолок паркинга подшить утеплителем "Изовол В75" (НГ), толщиной 100 мм. См. сеч. В-В
 - В подземном паркинге размещено **17 м/мест, в т.ч. 2 м/места для МГН.**
 - Парковочные места размещены на основании трассировки движения автомобиля и обеспечивают комфортную парковку. Трассы движения автомобилей разработаны согласно нормативным радиусам поворота. Полоса движения локально заузена до допустимой ширины в 3 метра.

| | | | | | |
|--|--------|----------------|--------|-------|------|
| № 12/ПР-15 | | | | АР | |
| Многоквартирный жилой дом по ул. Тускарная в г. Курске | | | | | |
| Изм. | Копуч. | Лист | № Док. | Подп. | Дата |
| | | П | А1 | 2 | 1 |
| ГИП | | Зауренников Я. | | | |
| архит. | | Зауренников М. | | | |
| План -1 этажа (парковка) | | | | | |

Согласовано
 Имя, № подл.
 Подп. и дата
 Взам. инв. №